



**Opinia ornitologiczna i chiropterologiczna
dla budynku
Szkola Podstawowa nr 36 przy ul. Sztolniowej 29B
w Boguszowicach Starych**

**(dot. gniezdzenia się ptaków i występowania nietoperzy oraz wymaganych
kompensacji przyrodniczych w związku z remontem budynku)**

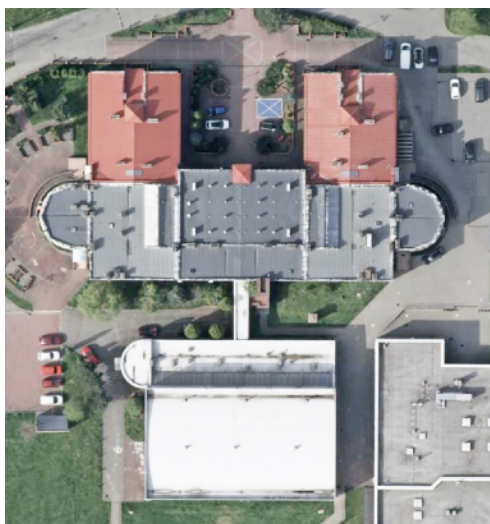
Żory, 2025

Opinia ornitologiczna i chiropterologiczna dla budynku Szkola Podstawowa nr 36 przy ul. Sztolniowej 29B w Boguszowicach Starych

(dot. gniezdzenia się ptaków i występowania nietoperzy oraz wymaganych kompensacji przyrodniczych w związku z remontem budynku)

Opis budynku - Szkoła Podstawowa nr 36 przy ul. Sztolniowej 29B w Boguszowicach Starych

Inwentaryzowany obiekt to dwukondygnacyjny budynek. W budynku są dwie klatki schodowe. Część otworów wentylacyjnych jest drożna.



Fot. 1. Szkoła Podstawowa nr 36 przy ul. Sztolniowej 29B w Boguszowicach Starych.
(www.geoserwis.gdos.gov.pl)



Fot. 2,3. Szkoła Podstawowa nr 36 przy ul. Sztolniowej 29B w Boguszowicach Starych.



Fot. 4,5. Szkoła Podstawowa nr 36 przy ul. Sztolniowej 29B w Boguszowicach Starych.



Fot. 6,7. Szkoła Podstawowa nr 36 przy ul. Sztolniowej 29B w Boguszowicach Starych.



Fot. 8,9. Szkoła Podstawowa nr 36 przy ul. Sztolniowej 29B w Boguszowicach Starych.



Fot. 10,11. Szkoła Podstawowa nr 36 przy ul. Sztolniowej 29B w Boguszowicach Starych.



Fot. 12,13. Szkoła Podstawowa nr 36 przy ul. Sztolniowej 29B w Boguszowicach Starych.



Fot. 14,15. Szkoła Podstawowa nr 36 przy ul. Sztolniowej 29B w Boguszowicach Starych.



Fot. 16,17. Szkoła Podstawowa nr 36 przy ul. Sztolniowej 29B w Boguszowicach Starych.
Zaznaczono **siedliska lęgowe kawki** - czerwone punkty.



Fot. 18,19. Szkoła Podstawowa nr 36 przy ul. Sztolniowej 29B w Boguszowicach Starych.
Zaznaczono **siedliska lęgowe kawki** - czerwone punkty.



Fot. 20,21. Szkoła Podstawowa nr 36 przy ul. Sztolniowej 29B w Boguszowicach Starych.



Fot. 22,23. Szkoła Podstawowa nr 36 przy ul. Sztolniowej 29B w Boguszowicach Starych.



Fot. 24,25. Szkoła Podstawowa nr 36 przy ul. Sztolniowej 29B w Boguszowicach Starych.



Fot. 26,27. Szkoła Podstawowa nr 36 przy ul. Sztolniowej 29B w Boguszowicach Starych.



Fot. 28,29. Szkoła Podstawowa nr 36 przy ul. Sztolniowej 29B w Boguszowicach Starych.



Fot. 30,31. Szkoła Podstawowa nr 36 przy ul. Sztolniowej 29B w Boguszowicach Starych.



Fot. 32,33. Szkoła Podstawowa nr 36 przy ul. Sztolniowej 29B w Boguszowicach Starych.



Fot. 34,35. Szkoła Podstawowa nr 36 przy ul. Sztolniowej 29B w Boguszowicach Starych.

Status remontu

Prace remontowe planowane do realizacji w 2025/2026 r.

Wyniki kontroli budynku pod kątem siedlisk ptaków

W dniu 04.10.2025 r. wykonano obserwacje mające na celu ustalenie czy na budynku znajdują się siedliska ptaków chronionych. Dokonano dokładnych oględzin elewacji budynku i **stwierdzono** lokalizacje będące siedliskami lęgowymi kawki *Corvus monedula* (zaznaczone na fot. 17-19). W trakcie prowadzenia obserwacji sprawdzono również ewentualnie występowanie w budynku nietoperzy. Ani na budynku ani w jego pobliżu **nie stwierdzono** ich obecności (nie uzyskano również takich informacji od mieszkańców).

Wnioski i zalecenia

Na podstawie dokonanych obserwacji **wnioskuje się o wydanie zezwolenia** na prowadzenie prac remontowych budynku - Szkoła Podstawowa nr 36 przy ul. Sztolniowej 29B w Boguszowicach Starych pod następującymi warunkami:

1. W przypadku planowanego rozpoczęcia prac remontowych po 01.03.2026 r. niezbędne jest do tego dnia uszczelnienie miejsc wskazanych w niniejszej opinii ornitologicznej, tak by kawki nie rozpoczęły kolejnego sezonu lęgowego we wskazanych lokalizacjach.
2. Zaleca się w ramach kompensacji utraconych miejsc lęgowych wywieszenie 4 budek lęgowych dla kawki.

Budki dla kawki należy umocować na dachu, w górnej części komina, od strony wschodniej lub północnej - na jednym kominie jedna budka lęgowa.

Należy zwrócić się do RDOŚ w Katowicach z wnioskiem o wydanie zezwolenia w trybie art. 56 ust. 2 pkt. 2 Ustawy o ochronie przyrody na odstępstwo od zakazu, o którym mowa w art. 52 ust. 1 pkt. 4, tj. zezwolenia na zniszczenie siedlisk i ostoi gatunków chronionych. Ponadto należy zastosować ustaloną w niniejszej ekspertyzie kompensatę przyrodniczą w postaci wywieszenia 4 budek lęgowych dla kawki.

W załączeniu:

1. Wymiary budki lęgowej dla kawki.
2. Wzór pisma do RDOŚ
3. Wyciąg z Rozp. w sprawie gat. dziko żyjących i Ustawy o ochr. zwierząt
4. Pismo GDOŚ do RDOŚ z 14.04.2009 r.
5. Pismo GDOŚ do RDOŚ i WINB z 2.07.2010 r.

Żory, 06.10.2025 r.

Marcin Karetta
44-240 Żory, os. Powstańców Śl. 4A/17
NIP: 6511434174
tel. 600-538-259
e-mail:

Marcin Karetta
44-240 Żory, os. Powstańców Śl. 4a/17
NIP: 6511434174 REGON: 240732846
tel. 600 538 259, e-mail: marcin@karetta.pl
Ekspertyzy i nadzór ornitologiczny

